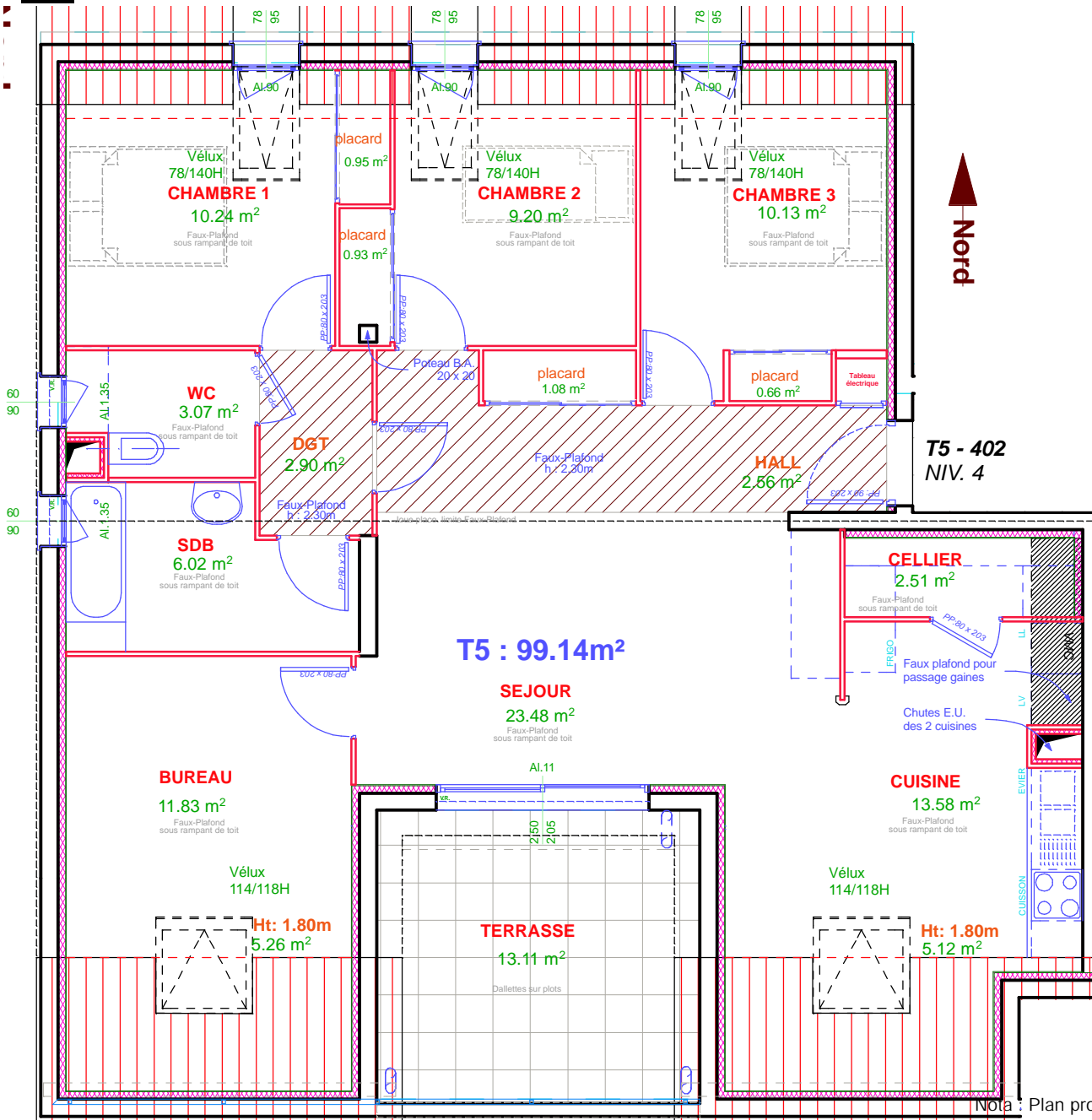
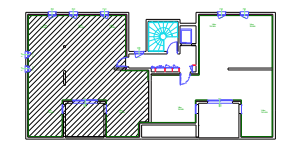


Plan



Localisation



Logement T5 402

Niveau 4

Surfaces habitables

Hall :	2.56m ²
Placard :	1.08m ²
Cuisine :	13.58m ²
Cellier :	2.51m ²
Séjour :	23.48m ²
Chambre 1 :	10.24m ²
Placard :	0.95m ²
Chambre 2 :	9.20m ²
Placard :	0.93m ²
Chambre 3 :	10.13m ²
Placard :	0.66m ²
Bureau :	11.83m ²
Dégagement :	2.90m ²
Wc :	3.07m ²
Bains :	6.02m ²

Total surfaces habitables : 99.14m²

Surfaces sous hauteur H < 1.80M

Cuisine :	5.12m ²
Bureau :	5.26m ²

Total surfaces inférieures ou égales à H/1.80M : 10.38m²

Total surface au sol 109.52m²

Extérieurs :

Terasse :	13.11m ²
-----------	---------------------



Décembre 2007

NOTA : Plan provisoire établi sous réserve d'autorisations administratives et de mises au point techniques

Maître d'ouvrage :

Architecte :

La Villa EOLE
Rue du Gymnase - Commune d' ANNEYRON - (26140)